



La lengua como sistema



ÍNDICE

1. Niveles de estudio de la lengua
2. El nivel fónico
3. El nivel morfológico
4. El nivel sintáctico
5. El nivel léxico-semántico
6. El nivel textual. El texto

1. Niveles de estudio de la lengua



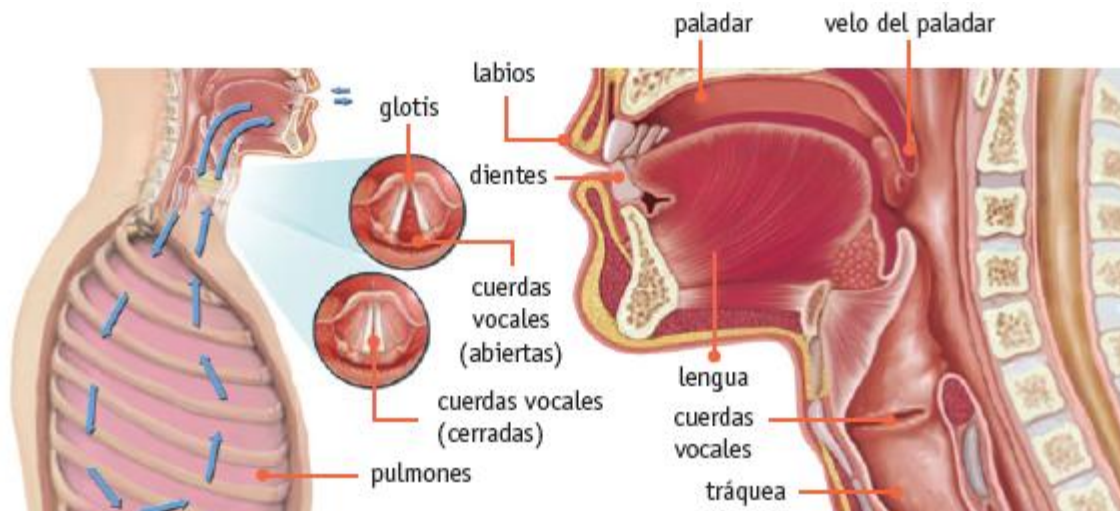
Una lengua es un **sistema de comunicación** estructurado en que cada elemento se vincula a los demás y adquiere su identidad en virtud de una serie de **relaciones de oposición y combinación** que establece con ellos. De este modo, si alguno sufre una alteración, el sistema cambia en su conjunto.

Nivel de la lengua	Unidades principales de estudio	Disciplinas
<i>Nivel fónico</i>	fonema/sonido	Fonología/Fonética
<i>Nivel morfológico</i>	palabra (forma), monemas (lexemas y morfemas)	Morfología
<i>Nivel sintáctico</i>	sintagma, enunciado y oración	Sintaxis
<i>Nivel léxico-semántico</i>	palabra (origen, significado)	Lexicología, Lexicografía y Semántica
<i>Nivel textual</i>	texto	Lingüística del Texto y Pragmática del Texto

Diferentes niveles de estudio de la lengua.

2. El nivel fónico

El **nivel fónico** se ocupa del plano oral de la lengua. Las unidades de este nivel son: **fonema, sonido, acento y entonación.**



Reproducción del aparato fonador: pulmones, tráquea, laringe, boca.

2. El nivel fónico

El sonido y la grafía



El **sonido** es la realización material del fonema, es decir, la forma que cada hablante tiene de pronunciar un mismo fonema. Tiene existencia real y concreta, pertenece al plano del habla y su número es indeterminado.

Los veinticuatro fonemas que componen la lengua castellana se representan mediante veintisiete **grafías** o **letras**: *a, b, c, d, e, f, g, h, i, j, k, l, m, n, ñ, o, p, q, r, s, t, u, v, w, x, y, z.*



Una **grafía** o **letra** es la representación gráfica de un fonema.



Importante

Los sonidos se representan entre corchetes [].

2. El nivel fónico

Unidades suprasegmentales

A. Acento y entonación



El **acento** es la mayor fuerza con que pronunciamos una sílaba en la palabra, la cual recibe el nombre de sílaba tónica. En castellano distinguimos entre palabras agudas, llanas y esdrújulas según la posición que ocupe dicha sílaba.



La **entonación** afecta a toda la oración. Es la curva melódica con que la pronunciamos y expresa estados de ánimo, sentimientos o características socioculturales del hablante. También puede implicar cambios de significado.

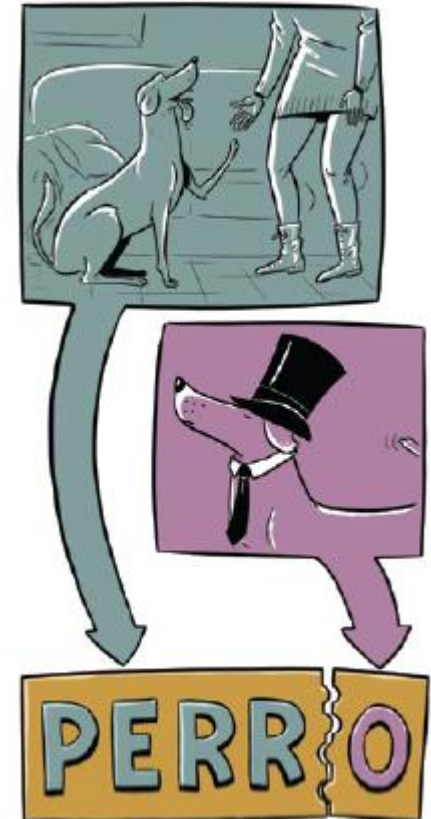
3. El nivel morfológico

El **nivel morfológico** estudia los elementos que componen las palabras, su estructura o forma, las diferentes clases de palabras o categorías gramaticales existentes y los mecanismos de que dispone la lengua para formar nuevos vocablos.

Los monemas: lexemas y morfemas



El **monema** es la unidad más pequeña dotada de significante y significado en que puede dividirse la palabra.



El monema es la unidad más pequeña dotada de significante y significado.

3. El nivel morfológico

Los monemas: lexemas y morfemas
Dentro de los **morfemas** distinguimos entre:

- **Morfemas dependientes.**
 - Morfemas **flexivos** o **desinenciales.**
 - Morfemas **derivativos**
- **Morfemas independientes o libres.**



Los morfemas dependientes necesitan ir unidos al lexema para formar palabras, a diferencia de los independientes.

3. El nivel morfológico

Categorías gramaticales o clases de palabras

- **Determinantes**
- **Sustantivos**
- **Pronombres**
- **Adjetivos**
- **Verbos**
- **Adverbios**
- **Preposiciones**
- **Conjunciones**



Clases de palabras.

4. El nivel sintáctico

En el **nivel sintáctico** estudiamos la forma en que las palabras se relacionan para constituir enunciados y la función que desempeñan dentro de ellos.

Unidades de estudio de la sintaxis



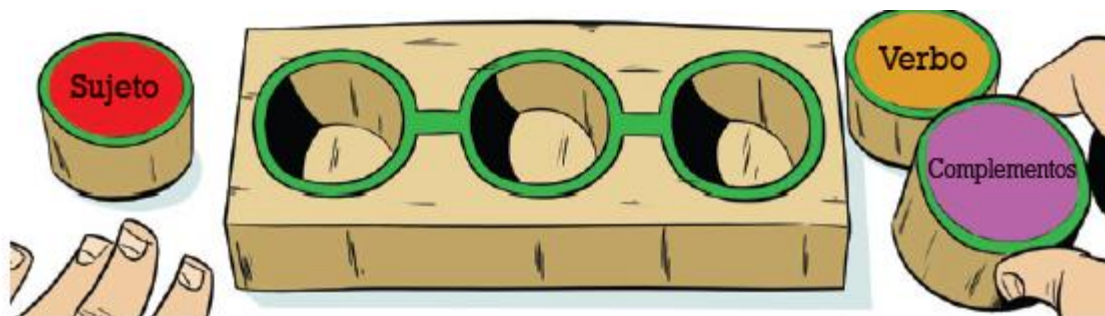
- Un **enunciado** es una secuencia formada por una o varias palabras que adquieren un sentido completo dentro de una situación determinada. Los enunciados pueden ser oracionales y no oracionales.
- Un **enunciado oracional** u **oración** es un tipo de enunciado constituido por un grupo de palabras que contiene al menos un verbo conjugado y una relación de sujeto y predicado.
- Un **enunciado no oracional** (también llamado **frase**) es un enunciado configurado por una o varias palabras sin estructura oracional.
- Un **sintagma** es una unidad menor que la oración formada por una o más palabras que transmiten un sentido coherente, aunque no completo. La oración se compone de dos sintagmas, que son sus constituyentes inmediatos porque resultan de una primera división: el **sintagma nominal (SN)** y el **sintagma verbal (SV)**, cuyas funciones son las de sujeto y predicado, respectivamente.

4. El nivel sintáctico

La sintaxis del español



Sujeto + verbo + complementos (y entre estos: complemento directo, complemento indirecto y complementos circunstanciales).



La sintaxis es como un gran puzzle en el que todas las piezas encajan según un orden lógico.

5. El nivel léxico-semántico

Al **nivel léxico-semántico** corresponde el estudio del significado de las palabras, el vocabulario de una lengua, los mecanismos de ampliación del mismo y la elaboración de diccionarios. La **Semántica** es la disciplina que estudia el significado de las palabras, el concepto que transmiten y que recoge el diccionario

A la semántica corresponde también el estudio de ciertas relaciones entre los significados de las palabras.

- La **sinonimia**
- La **polisemia**
- La **homonimia**
- La **antonimia**

6. El nivel textual. El texto



La **Pragmática** estudia el uso del lenguaje en situaciones comunicativas concretas.



La **Lingüística del Texto** analiza la manera como se combinan los enunciados que conforman el texto y la conexión que existe entre ellos, lo que les da unidad.

