



TEMA 3: " LA REPRODUCCIÓN".

1.- LAS ETAPAS DE LA VIDA Y LOS CARACTERES SEXUALES.

Los **caracteres sexuales** son las características físicas que distinguen a los hombres y a las mujeres.

Los caracteres sexuales que diferencian a los hombres y a las mujeres pueden ser de dos tipos:

- **Caracteres sexuales primarios:** son los órganos reproductores femenino y masculino.
- **Caracteres sexuales secundarios:** son diferencias físicas entre los hombres y las mujeres que se hacen más evidentes durante la pubertad.

Las **etapas de la vida:**

Distinguimos tres etapas de la vida: **infancia**, **adolescencia** y **edad adulta**.

Infancia



- Desde el nacimiento a los 12 años de edad.
- Crecimiento rápido y adquisición de autonomía.
- **Caracteres sexuales primarios** formados ya al nacer.

Adolescencia



- Desde 12 a los 19 años de edad.
- **Pubertad:** 11-15 años.
 - **Madurez sexual** y capacidad fértil.
 - **Caracteres sexuales secundarios** más evidentes.

Edad adulta



- Desde los 19 años hasta el fin de la vida.
- 3 etapas:
 - **juventud**
 - **madurez**
 - **ancianidad**

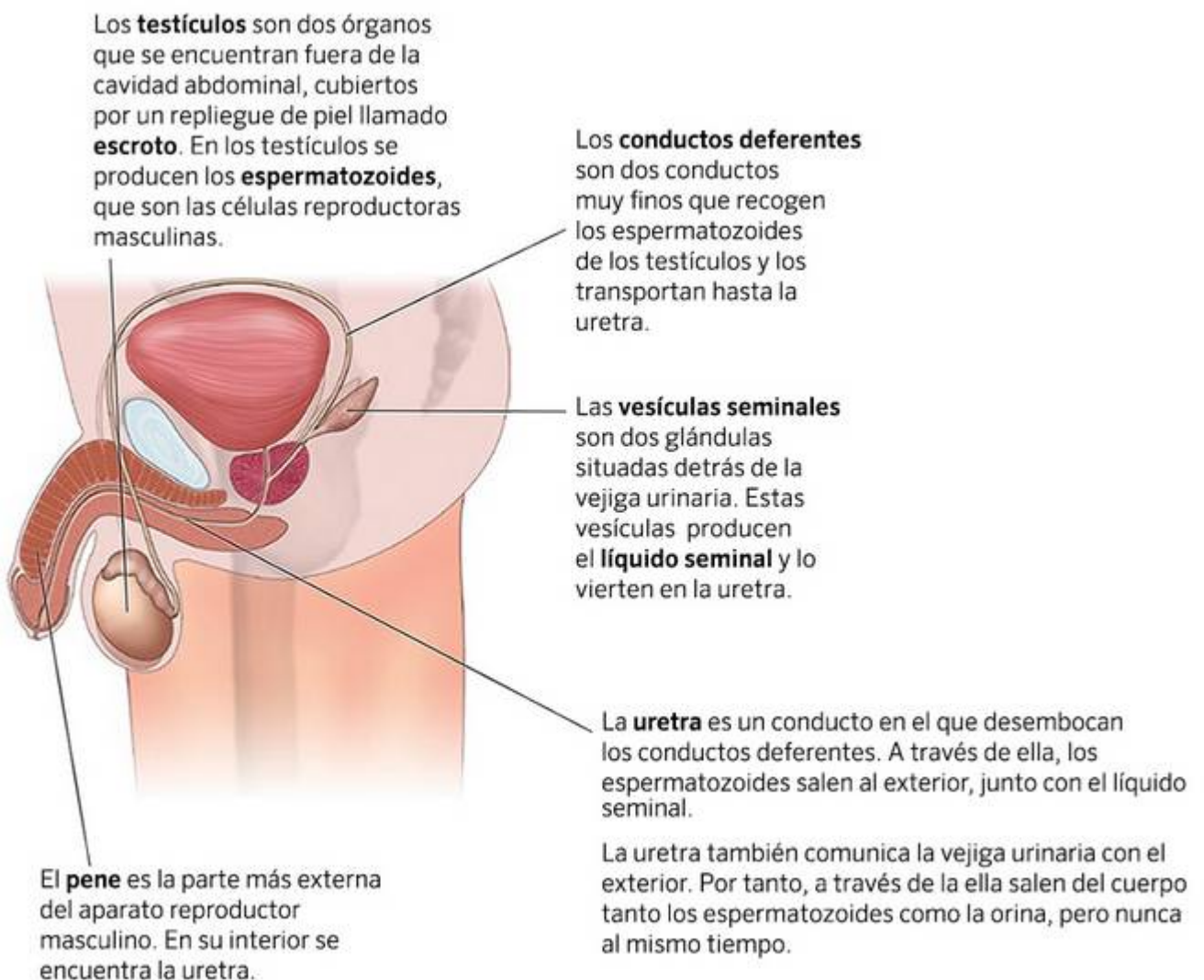


2.- LOS APARATOS REPRODUCTORES.

2.1 - El aparato reproductor Masculino.

Está formado por:

1. Los testículos,
2. Los conductos deferentes,
3. Las vesículas seminales,
4. La uretra
5. El pene.





2.2.- El aparato Reproductor Femenino.

Está formado por:

1. Los ovarios
2. Las trompas de Falopio
3. El útero
4. La vagina
5. La vulva.

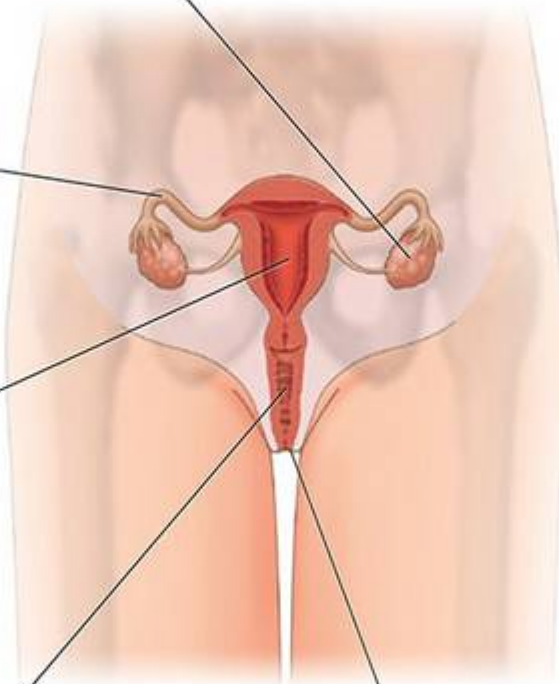
Los **ovarios** son dos órganos del tamaño de una almendra. En ellos se producen y maduran los **óvulos**, que son las células reproductoras femeninas.

Las **trompas de Falopio** son dos conductos que comunican los ovarios con el útero.

El **útero** es una cavidad con unas gruesas paredes musculares. En él se desarrolla el futuro bebé.

La **vagina** es el conducto que comunica el útero con el exterior.

La **vulva** es el órgano externo del aparato reproductor femenino. Está formada por unos repliegues de piel que protegen la entrada de la vagina.





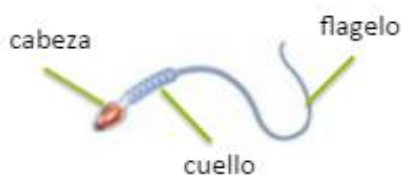
3.- LAS CÉLULAS SEXUALES Y LA FECUNDACIÓN.

Los seres humanos tenemos un tipo de **reproducción sexual**. Esto significa que, para que se forme un nuevo ser se tienen que dos células sexuales: un óvulo y un espermatozoide. Este momento de la reproducción recibe el nombre de **fecundación**.

3.1.- Las células sexuales Masculinas y Femeninas.

Espermatozoides

- También llamados **gametos masculinos**.
- Su tamaño es muy **pequeño**.
- Podemos distinguir **tres partes**:



- Son células **móviles** gracias a su flagelo.
- Durante la **pubertad**, comienzan a **formarse** en los testículos.

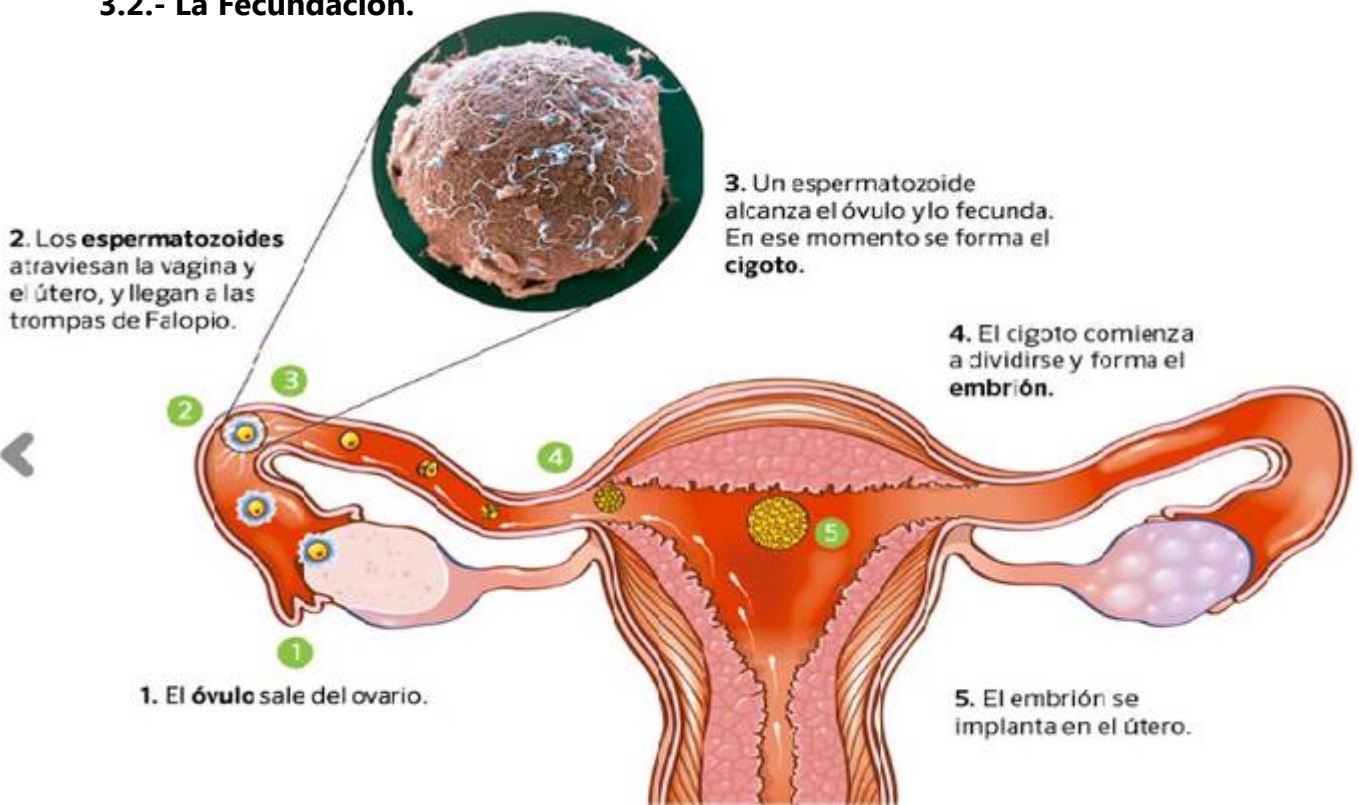
Óvulos

- También llamados **gametos femeninos**.
- Su tamaño es mucho **mayor**.
- Tienen una forma **redondeada**.



- No son capaces de moverse.
- Durante la **pubertad**, **maduran** los óvulos que ya están preformados al nacer en los ovarios.

3.2.- La Fecundación.





4.- EL EMBARAZO Y EL PARTO.

El embarazo dura aproximadamente nueve meses y termina con el parto.

4.1.- La formación de la Placenta.

La placenta

- La placenta se desarrolla durante las **primeras fases del desarrollo del embrión** .
- Se encarga de **captar el oxígeno y nutrientes** de la sangre materna.

El **cordón umbilical** une la placenta con el bebé y a través de él, pasan los nutrientes y el oxígeno que capta la placenta .

La **bolsa amniótica**. En su interior está el líquido amniótico, que rodea y protege al embrión.



4.2.- De Embrión a Feto.

Del embrión al feto

Primer trimestre



- **Primeros 2 meses:**
- Comienza el desarrollo cerebral, del corazón y de los brazos y piernas.
- **Final del 1º trimestre:**
- El embrión pasa a denominarse **feto**.
- Todos los órganos (excepto los pulmones) ya están formados y empiezan a funcionar.

Segundo trimestre



- Se da el **desarrollo y maduración** de los órganos.
- El feto comienza a oír.
- El esqueleto comienza a **osificarse** y la madre puede notar sus **movimientos** .

Tercer trimestre



- Se caracteriza por el **acelerado crecimiento** del feto.
- Los órganos ya **han madurado** y está preparado para nacer.
- Los bebés que nacen antes de completar esta etapa se consideran **prematuros** .



4.3- El Parto.

El parto es el momento del nacimiento del bebé y se desarrolla en tres etapas:

1. **Dilatación**, el útero se dilata para agrandarse y pueda salir el feto. Además, se producen contracciones rítmicas que empujan al feto hacia la vagina.
2. **Expulsión**, es la salida del feto al exterior a través de la vagina. Cuando el bebé sale al exterior, la matrona que es la médica que está en el parto corta el cordón umbilical. Después de unos segundos, el bebé inspira aire por primera vez y llora.
3. **Alumbramiento**, es la última fase del parto. En ella se produce la salida de la placenta al exterior.

